



In de buurt van Roque Nublo staat er een rots die men de biddende pelgrim noemt. Deze pelgrim kijkt naar het dorp Tejeda en het dorp zou beschermd zijn tot zolang de biddende pelgrim zijn rugzak draagt.





Bij goed weer kan men in de verte El Teide, de hoogste vulkaan van Tenerife zien. Evenwel was de zichtbaarheid vandaag niet zo goed en hebben de Teide niet kunnen zien.





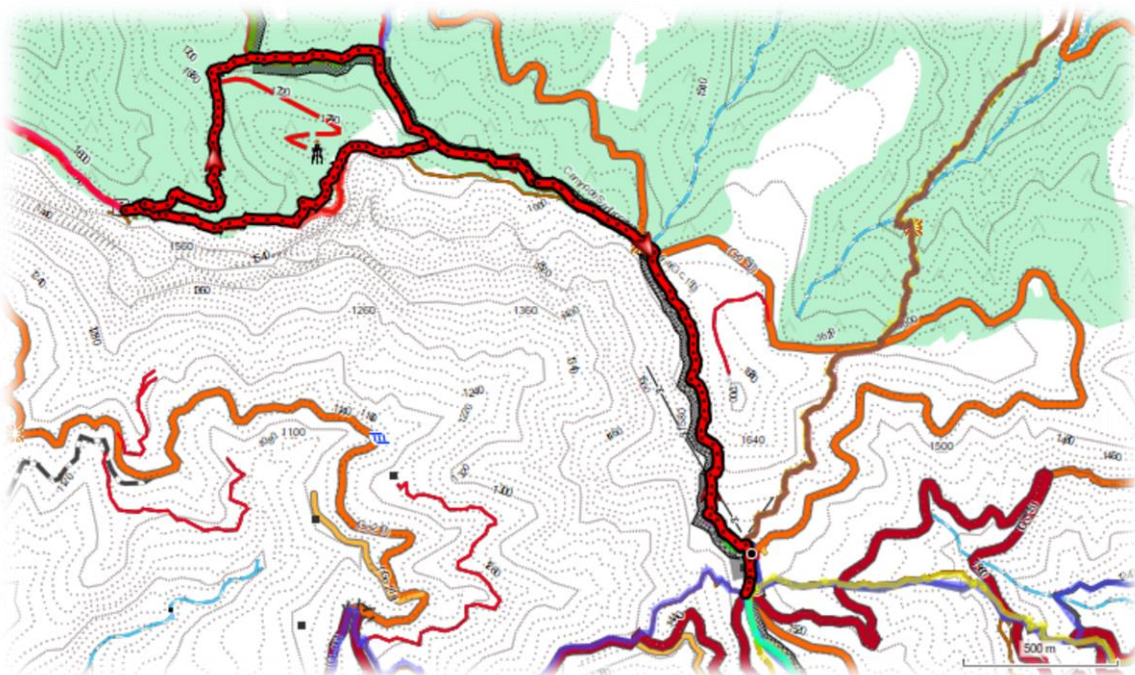
De wolkenrots is 4,5 miljoen jaar geleden gevormd bij een vulkaanuitbarsting. De monoliet is wandelend te bereiken vanaf de op 30 minuten afstand gelegen parkeerplaats, waardoor zomers toeristen de rots bezoeken.





Maandag 3 december 2024

- Soort : Heen- en terugwandeling
- Plaats : Cruz de Tejada
- Afstand : 7 km
- Stijgen : 400 m
- Dalen : 400 m
- Duur : 3 uur





Vandaag doen we een wandeling in de buurt van Cruz de Tejada. De Parador de Cruz de Tejada is gesitueerd in het gelijknamige plaatsje Tejada in Gran Canaria op een hoogte van

1536 m. Dit is het centrale punt waar historische wandelwegen elkaar ontmoeten. Gekend onder wandelaars. Deze paradior dankt zijn naam aan een kruis dat er in de 17de eeuw werd geplaatst om reizigers te helpen zich te oriënteren.







Tijdens onze wandeling hebben, heel in de verte zicht op de Roque Nublo en op de biddende pelgrim.



Regelmatig komen er grote delen natuur in brand te staan in Gran Canaria. Enkele jaren geleden werd er meer dan 3000 ha bos en natuur vernield. Men heeft toen 800 mensen moeten evacueren. Er is tevens ook één Zwitserse dame, die al 30 jaar in Gran Canaria woonde, in de brand gebleven. Haar levenloze lichaam werd gevonden op 600 m van haar woning in Vega de San Mateo. Vermoedelijk probeerde ze nog haar dieren in veiligheid te

brengen maar ook al haar dieren zijn in de brand gebleven. Hierboven een foto uit een krantenartikel.



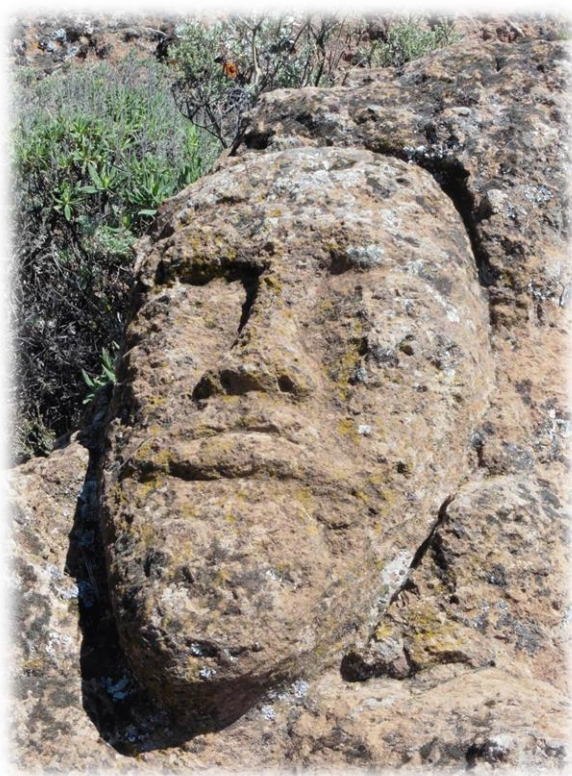
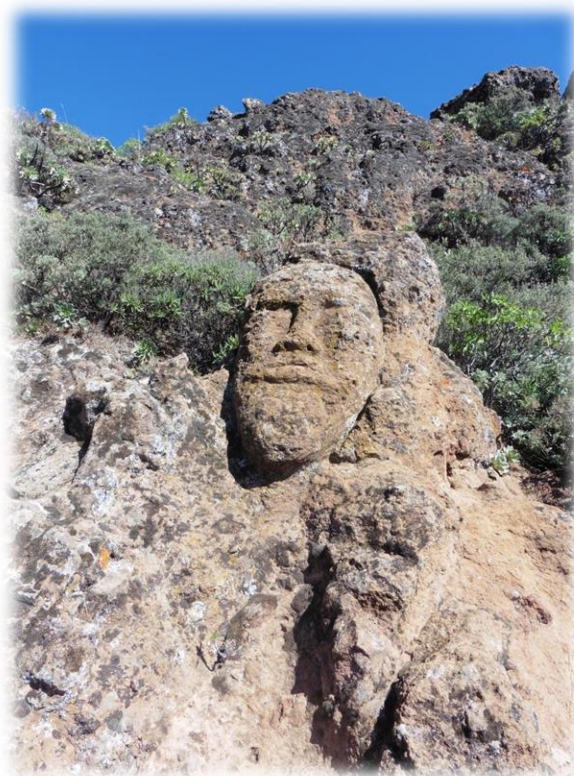


Gran Canaria wordt wel meer getroffen door bosbranden. Evenwel was deze brand toch wel uitzonderlijk te noemen door de snelheid waarmee de brand zich verplaatste. De brand brak

uit op het ogenblik dat het eiland al maanden snakke naar regen, de grond en alles wat er op lag, kurkdroog was en er een felle, niet aflatende, wind de brand aanwakkerde.







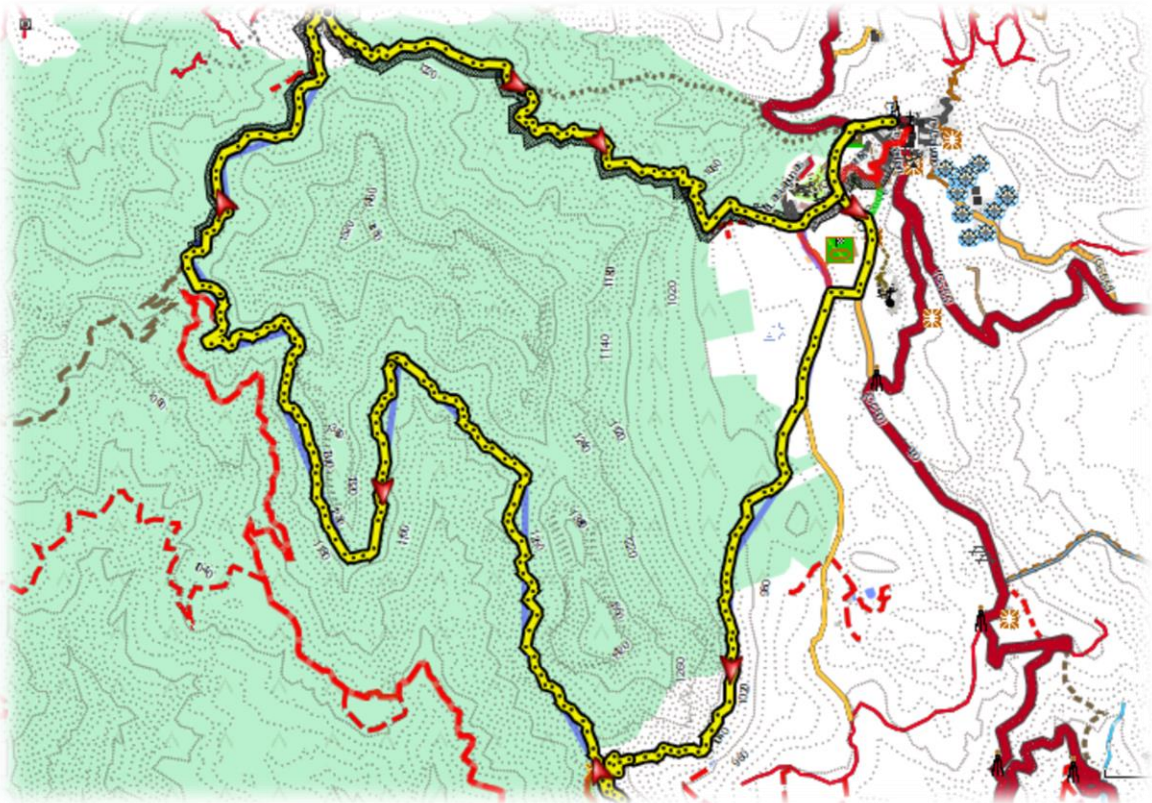
We komen op een plaats waar er meerdere hollen te vinden zijn waar de Guanchen ooit hebben geleegd. En ze hebben er zowaar een kunstwerk achtergelaten.



We hebben op twee verschillende plaatsen een appartementje gehuurd. Het eerste appartement is gelegen in het dorpje Salinetas, niet ver van Telde.

Woensdag 4 december 2024

- Soort : Luswandeling
- Plaats : San Bartolomé de Tirajana
- Afstand : 15 km
- Stijgen : 500 m
- Dalen : 500 m
- Duur : 4 uur





Vandaag doen we een wandeling in en rond San Bartolomé. Dat is de grootste gemeente van het eiland. Voor de Spaanse verovering heette het Tunte en de meeste bewoners gebruiken nog steeds deze naam.



De eigenaar van deze woning heeft een net gehangen voor zijn balkon om de duiven weg te houden. Of zou het net andersom zijn en is zijn balkon een duiventil?



De terrasvormige percelen grond waren vroeger, in de oertijd, bezaaid met graan. Graan is nu niet meer te vinden op Gran Canaria.



De woning, onderaan rechts, is de meest gefotografeerde woning van het dorp. De eigenaar heeft zijn volledige voorgevel bezet met kleine keien. Dit moet een enorm werk geweest zijn.



Gran Canaria heeft als enige van de Canarische Eilanden een pelgrimsweg, die het gehele eiland doorkruist van noord naar zuid. Ze noemen hem de Camino Santiago en is 60 km lang. Er zijn zelfs twee albergues op de pelgrimsweg.



Deze wandeling voert grotendeels door een sparrenbos waarbij veel takken bedekt zijn met baardmossen. Baardmossen komen overal ter wereld voor in vochtige bossen waar ze meestal aan de boomtakken hangen.



Baardmos wordt al minstens 1000 jaar medicinaal gebruikt als antibioticum, de werkzame stof is de usninezuur. Usninezuur veroorzaakt een gelige kleur van de baardmossen. Enkele

soorten hebben een rood of roze pigment, de aard van deze stof is nog onbekend. Beardmos is eetbaar en rijk aan vitamine C.





De Canarische Eilanden liggen in de Atlantische Oceaan ten westen van Afrika, op dezelfde hoogte als Marokko. De archipel bestaat uit zeven bewoonde hoofdeilanden en zes kleinere eilanden.



De Canarische Eilanden zijn geografisch gezien een deel van Afrika, maar politiek gezien behoren ze sinds de 15e eeuw tot Spanje.

Donderdag 5 december 2024

- Soort : Heen- en terugwandeling
- Plaats : Barranco de los Cernicalos
- Afstand : 8 km
- Stijgen : 300 m
- Dalen : 300 m
- Duur : 4 uur

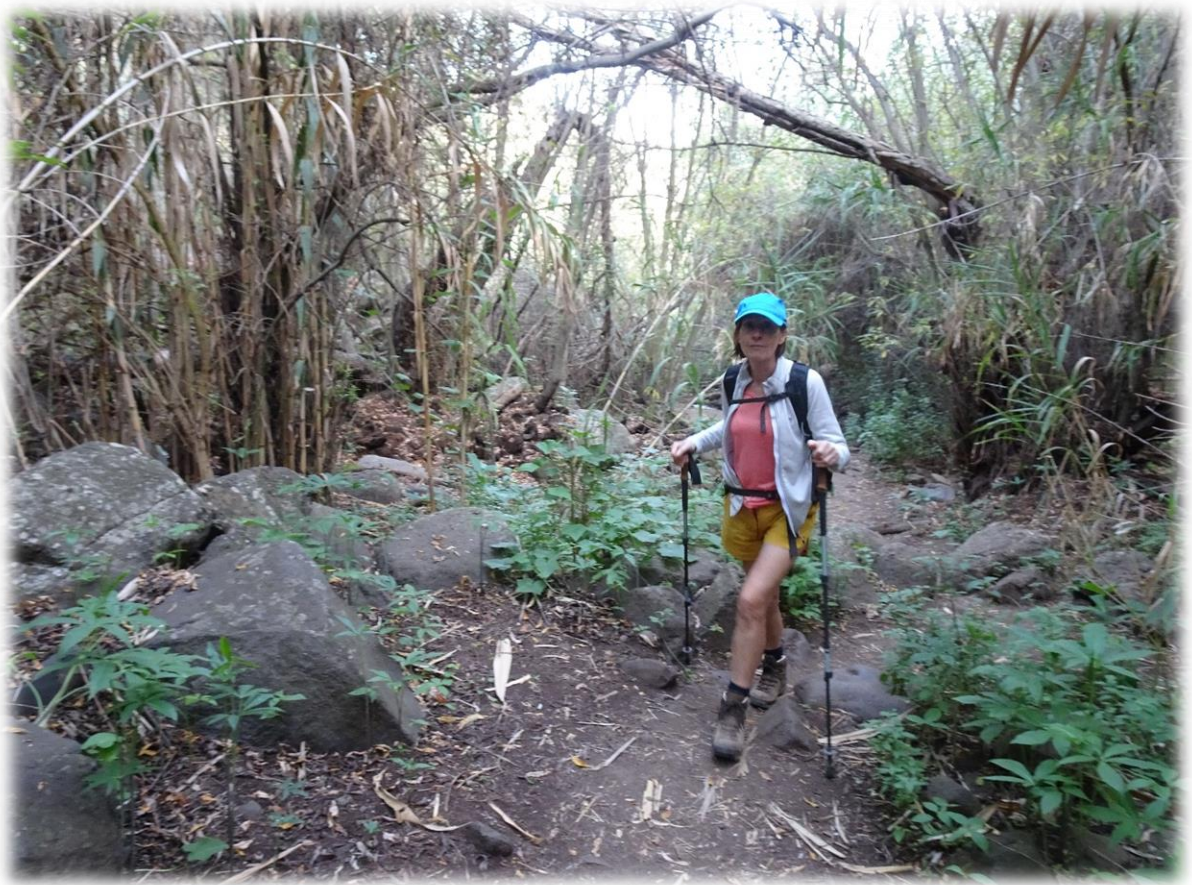




Nergens anders komt dit voor op het eiland: hier stroomt het hele jaar door een beek.



Het water van de beek voedt in het wild groeiende olijfbomen en wilgen, steeneiken en bamboe, die in de smalle kloof een bijna jungle-achtige vegetatie vormen.





De meeste bamboesoorten bloeien zelden, maar sommige jaarlijks, waarbij elke afzonderlijke plant niet vaker dan eens per drie jaar bloeit. Ook zijn er soorten waarbij planten in beperkte clusters tegelijk bloeien.



Spectaculair en bekend zijn soorten die zeer zelden bloeien en dan in een aantal gevallen wereldwijd afsterven. Tussen twee bloeiperiodes kan zelfs meer dan 150 jaar zitten. Als zo'n plant bloeit, dan bloeit hij in een groot gebied, soms zelfs zo groot als een continent of groter.



Hoe al die planten 'weten' dat ze tegelijk moeten bloeien stelt biologen nog steeds voor een raadsel. Na de bloei vindt massale achteruitgang en afsterving van bamboe plaats. Bamboe is

de voornaamste voedselbron van de reuzenpanda die het moeilijk kan krijgen als in zijn leefgebied een belangrijke bamboesoort gaat bloeien.







De banaan op Gran Canaria is klein, zoet en zeer smaakvol en dus heel anders dan de grote, gele maar vaak “stroeve” banaan die wij kennen. Deze Chinese bananensoort werd in 1882

ingevoerd op het eiland en heeft geleid tot een explosie in de bananenteelt. Een bananenplant of bananenboom is in werkelijkheid een kruid, 's werelds grootste kruid.





Volgens de tuinbouwkundige definitie wordt de banaan echter tot de groenten gerekend. Volgens de culinaire definitie is het echter een vrucht, omdat de banaan als nagerecht dan wel als tussendoortje wordt gegeten.



Bananen groeien in tropische landen waar de temperatuur niet onder de 10°C komt. Onder normale omstandigheden duurt het ongeveer zeven maanden voordat er geoogst kan worden.



Bananen groeien in een tros van wel 50 kg aan een bananenplant. Alle bananen in zo'n tros zijn tegelijk rijp. De bloem die onder aan de tros zit, is ook eetbaar en heeft een ietwat wrange en licht zoete smaak. De banaan krijgt zijn kromme vorm doordat door de zwaartekracht de

bloemtros naar beneden gaat hangen, maar de vruchten naar boven blijven groeien. Het heeft dus niets met het 'groeien naar het licht' te maken.







Een vijgencactus vol met witte stippen. De witte stippen zijn cochenilleluizen. De luis is als parasiet veel te vinden op de vijgencactus. Uit het lichaamsvocht van de cochenilleluis haalt men de kleurstof karmijn.

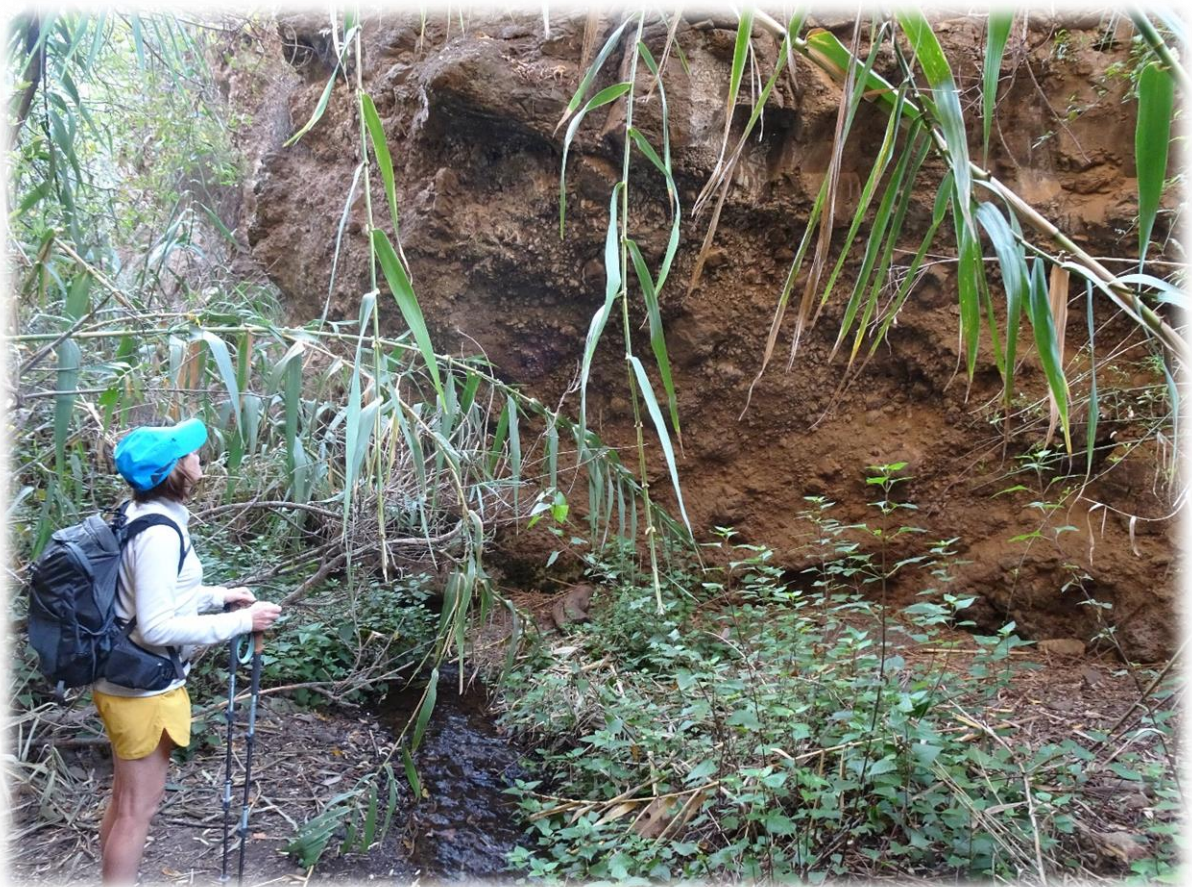


Karmijn wordt onder andere gebruikt in levensmiddelen (worst, pastei, krab, zoetwaren, marmelade) en in cosmetica (lippenstift en rouge). Ook in enkele drankjes wordt karmijn terug gebruikt, onder andere in campari.



Op een bepaald ogenblik werd karmijn vervangen door kunstmatige producten maar ondertussen is er terug een heropleving van de vraag naar karmijn omdat kunstmatige

kleurstoffen als mogelijk kankerverwekkend wordt beschouwd. Voor 1 kg karmijn heeft men ongeveer 140.000 luizen nodig.





Twee boven elkaar liggende watervalletjes. Hier is eigenlijk het keerpunt van de wandeling doch men kan nog wat verder gaan maar daar komt dan wel heel wat klauterwerk bij kijken.